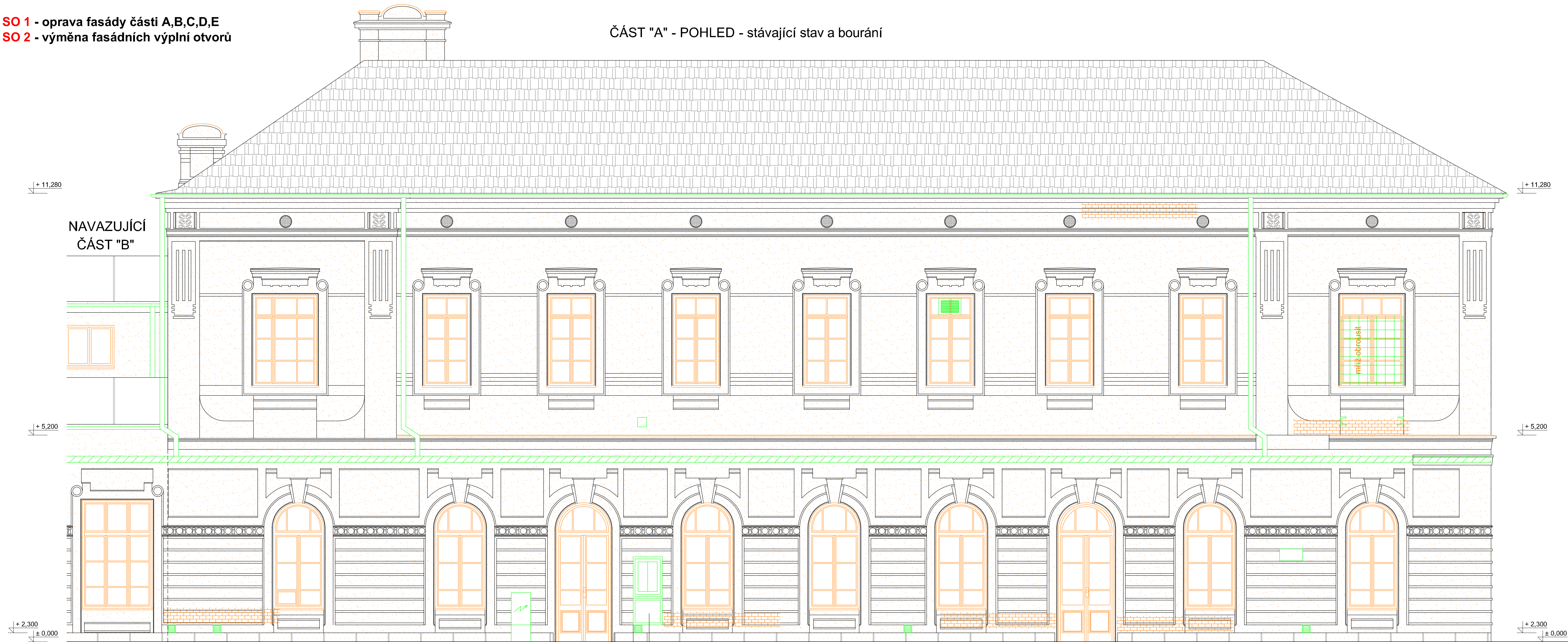


SO 1 - oprava fasády části A,B,C,D,E
SO 2 - výměna fasádních výplní otvorů

ČÁST "A" - POHLED - stávající stav a bourání



LEGENDA MATERIÁLŮ

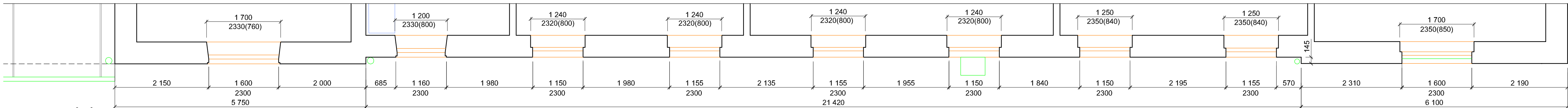
- STÁVAJÍCÍ ZDIVO A KONSTRUKCE
- BOURANÉ KONSTRUKCE A MATERIÁLY
- STÁVAJÍCÍ FASÁDNÍ VÝROBKY:
 - DOČASNÁ DEMONTÁŽ (PIKTOGRAMY, NOVÉ SVODY A OKAPY ATD.)
 - KLEMPÍŘSKÉ PRVKY - ODSTRANIT OPLECHOVÁNÍ PARAPETU A RIMS
 - VZT MŘÍŽKY ODSTRANIT
 - MŘÍŽE OBRUSIT
- KAMENNÝ (PÍSKOVCOVÝ) SOKL
 - OŘYSKAT PŮVODNÍ NÁTER V CELE PLOŠE
- PŮVODNÍ FASÁDNÍ OMÍTKA VČETNĚ ŠTUKATER. PRVKŮ A VČETNĚ OŠTĚNÍ A ZDOBNĚÍ
 - ODSTRANIT NESOUDRŽNÉ ČÁSTI FASÁDY
 - CELKOVÉ ODSTRANĚNÍ NÁTERU FASÁDY ZE 100%
- NĚJVICE POŠKOZENÁ MÍSTA FASÁDY
 - ODSTRANIT NESOUDRŽNÉ ČÁSTI FASÁDY
- PLECHOVÁ KRYTINA - VÝMĚNA V PŘEDCHOZÍ ETAPĚ

POZNÁMKA:
OBEZNĚNÉ PLATÍ, ŽE BOURACÍ PRÁCE BUDOU PROVÁDĚNY DLE ZÁSAD PRO PROVÁDĚNÍ BOURACÍCH PRACÍ, SETRNĚ K ZACHOVÁVÁNÝM ČÁSTEM KONSTRUKCÍ A ZA DŮSLEDNÉHO PROVIZORNÍHO ZAJIŠTĚNÍ NAVAZUJÍCÍCH A PŘÍTEŽUJÍCÍCH KONSTRUKCÍ! TECHNOLOGICKÝ POSTUP PRACÍ VČETNĚ PROVIZORNÍHO ZAJIŠTĚNÍ JE PŘEDMĚTEM TECHNOLOGICKÉ DOKUMENTACE ZHOTOVITELE STAVBY.

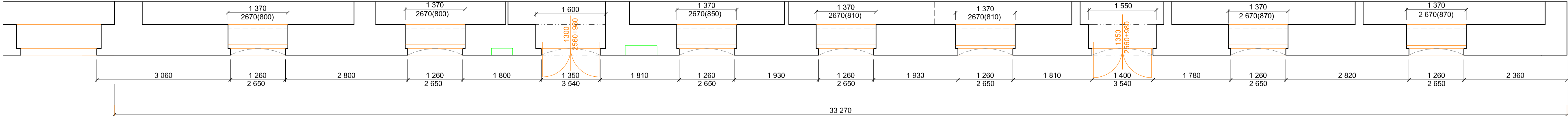
PLOCHA - část "A" (od kolejí - jižní strana):

- SOKL - cca 8m²
- FASÁDA - cca 330m²
- NEJPOŠKOZENĚJŠÍ MÍSTA FASÁDY - cca 15% což je 50m²

ČÁST "A" - PŮDORYS 2.NP - stávající stav a bourání



ČÁST "A" - PŮDORYS 1.NP - stávající stav a bourání



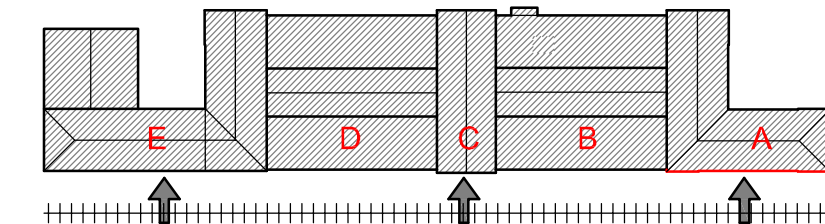
část "A"

- zabezpečení nedotčených konstrukcí (přístřešek, technologie apod.) a zabezpečení bezpečného a nepřerušného provozu drážní dopravy a pohybu cestujících a zaměstnanců
- dočasná demontáž okapů a svodů plochých střech a svodů hromosvodu, demontáž nebo zakrytování klimatizačních jednotek, dočasná demontáž piktogramů a informačních tabulek na fasádě
- odstranění větracích mřížek na fasádě a vyčištění (zprůchodnění) větracích otvorů
- stávající mříže budou dočasně demontovány a přebroušeny pro obnovu nátěru, přebroušení fasádních skříněk elektro, HUP apod.(nefunkční odstranit dle správců zařízení)
- otryskání původního nátěru kamenného (pískovcového) soklu v ploše dle dílčí části (viz. PLOCHY) + celkové odstranění nátěru fasády (oškrábání, otryskání)
- odstranění nesoudržných částí celé fasády v dílčí části v předpokládaném rozsahu dle uvedených PLOCH (včetně započítaných oštěnů a vystupujících štuků)
- PŘESNÉ ZAMĚŘENÍ VEŠKERÝCH VÝPLNÍ OVORŮ PRO VÝROBU NOVÝCH !!
- vybourání všech fasádních výplní otvorů oken a dveří, odstranění oplechování parapetů a posouzení parapetů vnitřních a případně jejich demontáž (ZABEZPEČENÍ NEPŘERUŠENÍ PROVOZU!!!)

POZNÁMKA

- V RÁMCI BOURACÍCH PRACÍ BUDE (PO MONTÁŽI LEŠENÍ) PROVEDENO DODAVATELEM DETAILNÍ ZAMĚŘENÍ PŮVODNÍCH ŠTUKATERSKÝCH PRVKŮ FASÁDY PRO NÁSLEDNOU PŘESNOU OBNOVU TĚCHTO PRVKŮ
- NA ZÁKLADĚ TOHOTO ZAMĚŘENÍ BUDOU VYHOTOVENY PŘÍSLUŠNÉ PLECHOVÉ ŠABLONY PRO REALIZACI NOVÝCH ŠTUKOVÝCH PRVKŮ
- V PŘÍPADĚ JAKÝCHKOLI ZMĚN BUDOU PRÁCE KONZULTOVÁNY SE ZÁSTUPCÍ NPÚ
- VÝMĚNA OPLECHOVÁNÍ STŘECHY A SVODŮ JE ŘEŠENO V PŘEDCHOZÍ ETAPĚ OPRAVY PLOCHÝCH STŘECH
- VEŠKERÉ FASÁDNÍ VÝPLNĚ OTVORŮ OKEN A DVEŘÍ BUDOU DEMONTOVÁNY A VÝPLNĚ OTVORŮ BUDOU PŘED VÝROBU NOVÝCH VÝPLNÍ PŘESNĚ ZAMĚŘENY !!
- BOURACÍ PRÁCE MUSÍ BÝT KOORDINOVÁNY S PROVOZEM OBJEKTU A ZA NEPŘERUŠENÍ A NEOMEZENÍ DRÁŽNÍ DOPRAVY

SCHEMA



KRESLIL Ing. Lukáš BOBEK	VYPRACOVAL Ing. Lukáš BOBEK	KONTROLOVAL Ing. Lukáš BOBEK	AutoCad LT 2019	
NÁZEV AKCE: Rekonstrukce VB v užst. Bohumín			FORMÁT 3x4	DATUM ŘÍJEN 2017
Investor: SŽDC,s.o., SON, Dílčeděná 1003/7, 110 00 Praha 1 Místo: k.ú. Nový Bohumín, par.č. 2581, obec: Bohumín			Č.KOPIE	PROJEKT
STAVEBNÍ OBJEKT: SO 1 - oprava fasády částí A,B,C,D,E SO 2 - výměna fasádních výplní otvorů			STUPEŇ PD	ČÍSLO VÝKRESU
NÁZEV VÝKRESU: POHLED JIŽNÍ - "A" - STÁV. STAV A BOURÁNÍ			MĚŘÍTKO 1:50	SO1+2-110